

Méthodes pédagogiques

- Démonstrations de processus de déprogrammation avec des volontaires du groupe. Ceux-ci contacteront leurs conflits ou problématiques afin de les déprogrammer.
- Chaque participant pourra ensuite, s'il le souhaite, contacter les origines conflictuelles de ses problématiques par des techniques de changement afin de déprogrammer et solutionner certains encodages.

Déroulement de la formation

Ateliers individuels :

Les ateliers peuvent être pris individuellement, par module ou en cumul d'heures avec la remise de travaux, de pratiques et un processus d'évaluation qui aboutira à une certification de PNL santé.

Formation intensive :

Cette formule est répartie en 18 jours de formation en classe incluant les 6 ateliers spécialisés en PNL santé. Les participants bénéficient d'un an après leur formation pour compléter les 250 heures en travaux, lectures et pratiques en groupe.

Attestation

Une attestation de participation est remise à tous à chaque module. Les étudiants souhaitant recevoir une certification de PNL santé doivent s'inscrire aux six modules ainsi qu'au processus de certification. Ils ont, au maximum, un an après la fin de la formation en classe et la participation au dernier module de leur programme, pour finaliser le tout.

Les plus illustres
formateurs en PNL
se retrouvent sur
l'arc lémanique pour
transformer un état de
maladie à un état de
santé.



COLLÈGE ROMAND DE PNL

Rue de Genève 138 • CH-1226 Thônex
Tél. : (022) 736 98 62 • Fax : (022) 736 98 63
www.pnl.ch • info@pnl.ch

Visitez-nous au
<http://www.pnl.ch>

Certifié



Certificat suisse de qualité pour les
institutions de formation continue

Certification santé

avec Isabelle David
et Michael Hall



© 2008 Collège Romand de PNL

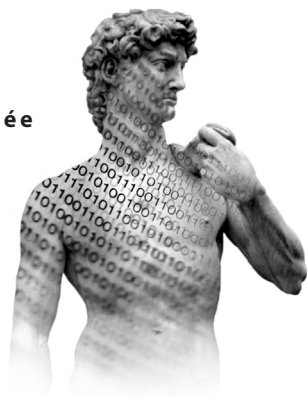


COLLÈGE ROMAND DE PNL

Certification santé:

soyez maître de votre santé !

**Une formation certifiante
Post-Praticien en PNL animée
par Isabelle David**



Prérequis

Aucun pour participer aux modules.
Le Maître Praticien en PNL pour la certification.

Prix

Formation certifiée: 5917.- (Cursus PNL non inclus)
Par module de 3 jours: 837.-

Contenu

18 jours de formation (6 modules de 3 jours)
6 demi-journées de pratique supervisée en classe
4 jours de supervision et d'intégration
6 coachings téléphoniques (6 heures)
Évaluation

Certification PNL santé

Pour le stagiaire qui souhaite obtenir la certification de PNL santé, une formation de Maître Praticien en PNL est obligatoire.

Langue

Isabelle David donne la formation en français

Le programme

Le programme de certification PNL santé est composé de plusieurs modules indépendants les uns des autres mais liés dans un objectif commun d'utilisation de la PNL et de la reprogrammation en vue d'atteindre encore plus de bien-être.

Afin d'obtenir la certification de PNL santé, le stagiaire doit s'inscrire à tous les modules. Chacun des modules donne des crédits en cumul d'heures applicables à l'obtention de la certification finale. Il est toutefois possible de suivre chaque module sans viser la certification.

Cette formation s'adresse aux thérapeutes, infirmiers, médecins, chiropraticiens, ostéopathes, massothérapeutes, psychoéducateurs, orthothérapeutes, coachs, travailleurs sociaux, psychologues, tout intervenant du domaine de la santé et toute personne souhaitant appliquer la PNL santé et l'utiliser dans sa vie personnelle.

Objectifs de formation

Notre santé et notre bien-être, ainsi que ceux de nos proches et de nos clients, sont au coeur de nos préoccupations. Les divers modules de ce programme ont pour objectif l'utilisation de la PNL et du décodage dans la reprogrammation de la santé et du bien-être.

Les outils, techniques et processus d'application de la santé en PNL sont variés et demandent une expertise certaine et un apprentissage particulier.

Ce programme de formation se veut une ligne directrice d'applications concrètes de changements en santé PNL. Les formateurs ont développé de multiples modèles simples et efficaces joignant la PNL au décodage et à la reprogrammation. Ils souhaitent partager ces connaissances afin de valoriser l'utilisation de l'approche PNL auprès des personnes désirant appliquer le « comment faire » de la PNL à la santé.

Contenu du programme

Avez-vous remarqué que la maladie se déclenche souvent après un choc émotionnel ou une période de stress intense ? Suivant la représentation consciente qu'une personne se fait d'une situation et la façon dont elle l'interprète, elle vivra un stress plus ou moins intense. Le cerveau automatique est exclusivement programmé en terme biologique de

survie de l'espèce. Lorsqu'une personne vit un niveau de stress psychologiquement ingérable et ne trouve pas mentalement de solutions à son conflit, le cerveau exprimera la solution, à ce conflit, à travers le corps.

Lorsque le conflit devient biologique, il correspond à la transposition exacte de la solution du problème que la personne cherche à résoudre. A chaque maladie correspond un conflit bien spécifique. Le but de cette formation est de vous proposer un nouveau regard sur la maladie. Ce nouveau regard évoluera à travers un contenu qui permettra :

- ♦ De vous apporter les bases expliquant les liens entre maladies et conflits.
- ♦ De comprendre certains fonctionnements de notre cerveau à travers les étapes de notre évolution sur la planète.
- ♦ De découvrir les schémas mentaux que nous reproduisons de nos parents ou grands parents et les maladies qui leur correspondent.
- ♦ De comprendre le sens de la maladie.
- ♦ De mettre à jour ce qui déclenche une maladie et ce qui la programme.
- ♦ D'apprendre à identifier et à adresser différemment les conflits secondaires consécutifs au conflit déclenchant.

L'approche de la PNL a prouvé son efficacité dans le cadre de la santé depuis les 20 dernières années. De multiples applications ont été développées par de nombreux experts en PNL à travers le monde. La formation de certification PNL santé offre un bagage de techniques et outils basés sur ces recherches et applications.

Le programme de certification PNL santé est riche en informations et exemples percutants de résolutions de conflits. Cependant, il n'est en aucun cas suffisant pour permettre à quiconque de devenir thérapeute uniquement à l'issue de ce séminaire. Par contre, tout intervenant du domaine de la santé y trouvera des outils fantastiques d'application directe complémentaire à son champ d'expertise. De plus, l'utilisation des connaissances acquises jumelée à une expertise d'accompagnement (telle une formation en PNL), sauront valoriser le bien-être et la santé de tout client.